



LASALA

PLAZA

HOTEL



Le bâtiment

Un immeuble entièrement rénové de 1917 qui conserve le style architectural des façades de l'époque, permettant de profiter d'un voyage dans le temps.

Doté d'un style classique français modernisé, il préserve l'élégante atmosphère de la ville qui, à la fin du XIXe siècle, est devenue l'une des destinations à la mode parmi la royauté et les voyageurs de la haute société.



Emplacement privilégié

Nous sommes situés dans un emplacement privilégié à la confluence du port de pêche, de la baie et de la vieille ville, dans une petite et paisible place qui donne son nom à l'hôtel.

Au centre de cette place repose le lion en bronze qui présidait la fontaine publique la plus importante et symbole de la ville.

COMMENT ARRIVER

** L'accès des grands autocars est restreint dans la zone. Il est recommandé d'utiliser un véhicule*



Parmi les hôtels mieux évalués de Saint-Sebastien

Peu importe la méthode, tant que nous avons la possibilité de faire mieux.

Nous appliquons la culture de l'excellence dans chacune de nos actions, pour chaque membre de notre équipe et dans chaque petite décision quotidienne. Vous offrir le meilleur service, répondre à vos attentes (et même plus) tout en le faisant avec le meilleur accueil et bienveillance.

CUSTOMER ALLIANCE

95,2%

Chambres

93,2%

Petit-déjeuner

97%

Nettoyage

95,8%

Service

98,3%

Location

* Données extraites de Customer Alliance au 31 décembre 2025.

58 chambres

La culture basque et le style classique français sont les sources d'inspiration pour la décoration de chacune des chambres de l'hôtel. Parmi elles, vous trouverez différentes options pour vivre une expérience unique : des séjours avec des vues privilégiées sur la baie de La Concha et le port de pêche, à des chambres chaleureuses et accueillantes de taille plus réduite, idéales pour des séjours courts. Pour un séjour de luxe, nous disposons de chambres lumineuses situées au dernier étage de l'hôtel, offrant une vue unique sur la ville. Toutes sont équipées de technologies de pointe ainsi que de matériaux et de finitions de haute qualité.

Une chambre est équipée d'un lève-personne, d'un harnais et d'un système domotique qui offre une autonomie totale aux personnes à mobilité réduite.

CHAMBRES



Lit king
size ou
lits
jumeaux



TV 49" 4K



Douche
effet
pluie



Bouilloire



Cafetière
Nespresso



Draps en
coton
égyptien
300 fils



Toilettes
japonaises
intelligentes





Petite Vue Mer

Petit trésor situé aux étages les plus hauts de l'hôtel, de petite taille et avec des vues latérales sur la baie de La Concha tant photographiée. Les chambres sont équipées de tous les services de l'hôtel.



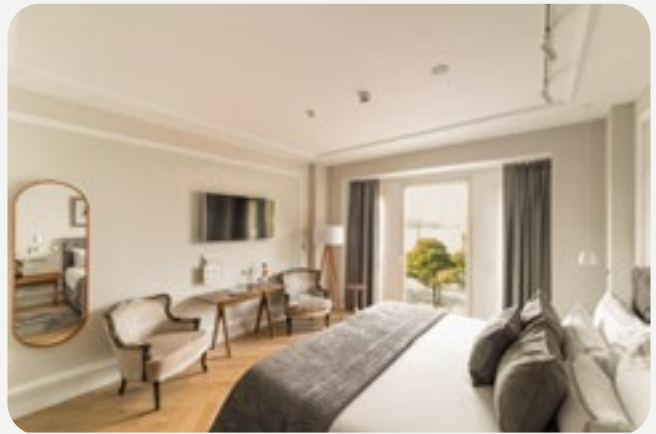
21m²



Vue mer

+ INFO

VISITE VIRTUELLE



Vue sur le Port

La plus portuaire de nos chambres Vue sur Mer (située au 1er étage). Spacieuse et lumineuse, sa hauteur est parfaite au-dessus du niveau de la mer pour admirer la rencontre entre les vagues et le calme des bateaux de plaisance.



25-30m²



Vue mer

+ INFO



Vue Sur Mer

Notre Vue Sur Mer emblématique, située aux étages intermédiaires de l'hôtel (aux 2e et 3e étages) ; la chambre est située au-dessus de l'ancien port de pêche ; vous sentirez que vous vous trouvez à l'intérieur de la meilleure carte postale de Saint-Sébastien. Montagne, mer et port à portée de vue depuis la baie vitrée de votre chambre de notre hôtel de Saint-Sébastien.



25-30m²



Vue mer

+ INFO

VISITE VIRTUELLE



Privileged Vue Sur Mer

Notre Vue Sur Mer emblématique, mais avec des vues encore plus exclusives (situées aux 4e et 5e étages). Cette grande fenêtre sur la mer est notre meilleure proposition pour admirer notre paysage naturel. Envolez-vous vers les hauteurs de notre spectaculaire baie naturelle que la grande bourgeoisie avait transformée en symbole de la Belle Époque de Saint-Sébastien et avait choisi pour passer ses étés dans un hôtel de bord de mer en Espagne.



25-30m²



Vue mer

+ INFO

VISITE VIRTUELLE



Suite La Concha

Tout en haut de l'hôtel, là où le murmure de la ville devient un écho lointain et où la lumière du nord envahit l'espace, se trouve la Suite La Concha. Un lieu vaste, élégant et empreint de sérénité, pensé pour ceux qui considèrent le voyage comme un art nécessitant du temps, de la beauté et de la perspective.



48-50m²



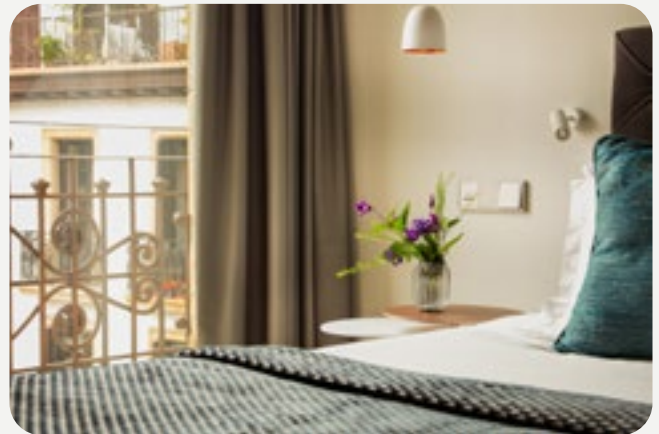
Vue mer



2 TV's de
55"


+ INFO

VISITE VIRTUELLE



Petite

Des chambres plus petites, situées aux étages inférieurs de l'hôtel et idéales pour des séjours de passage.


21m²

+ INFO

VISITE VIRTUELLE

Historique

Des chambres avec vue sur la ville. Accueillantes et chaleureuses orientées vers la Plaza Lasala et la vieille ville de Saint-Sébastien. Elles vous donneront la sensation de faire un voyage dans le temps, dans l'histoire de la ville.


22-28m²

+ INFO

VISITE VIRTUELLE





Premium Historique

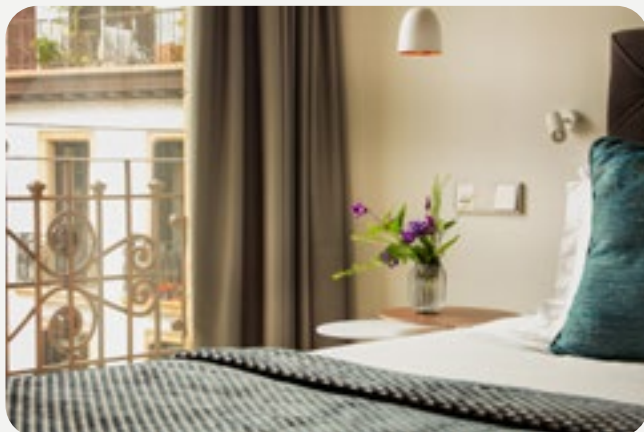
Au pied de la Plaza Lasala, là où le rythme de la ville ralentit et où chaque détail a son importance, la chambre Premium Historical offre de l'espace et une nouvelle perspective. La sérénité de la place, le lion de bronze, les façades classiques et le murmure discret du quartier deviennent partie intégrante de l'expérience.



39-39m²

+ INFO

VISITE VIRTUELLE



Corner Historique

Notre Corner Historique a une double orientation : vers la Plaza Lasala et la rue Sokamuturra. Les chambres sont composées de deux espaces différents : chambre et salon. Luxe, espace et confort.



31-35m²

+ INFO

VISITE VIRTUELLE





Label Michelin Key 2025

Avec plus de 5 000 hôtels dans le monde, l'hôtel Lasala Plaza figure parmi les 97 établissements les plus remarquables de toute l'Espagne dans le Guide Michelin.

Faire partie de ce groupe sélect d'hôtels n'est pas seulement un accomplissement, mais une réaffirmation de l'engagement envers la qualité et le bien-être des clients.

[+ INFO](#)

Réserver avec nous a de nombreux avantages

Autrefois destination de vacances des élites européennes, Saint-Sébastien conserve un savoir-faire particulier en matière d'hospitalité. La Sala Plaza reprend le flambeau de cette époque et le transporte au XXI^e siècle, afin que le visiteur puisse bénéficier d'un catalogue de services de luxe adaptés à notre époque : service personnalisé, assistance 24 heures sur 24 par le concierge et toutes les facilités technologiques tant à l'intérieur qu'à l'extérieur de la chambre.



WI-FI



Service de
voiturier



Service
de
chambre
24h



Service de
Blanchisserie



Location
d'e-bike



Rooftop



Coupe de
bienvenue



Santé &
Relax



Services

Rooftop by Lasala Plaza

Au 7^e et dernier étage se trouve le toit-terrasse, l'un des espaces les plus exclusifs de l'hôtel, avec une terrasse-solarium équipée d'une piscine, de canapés et de transats. Décoré avec un style élégant et soigné, cet espace vous permet de profiter en plein air d'une vue digne d'une carte postale.

HORAIRES D'ÉTÉ

Piscine

Lundi à dimanche de 10h00 à 20h00

Boissons

Lundi à dimanche de 12h00 à 00h00

Dîner

Lundi à dimanche de 20h30 à 22h30

HORAIRES D'HIVER

Piscine, bar et restaurant fermés

Espace

Dimanche à jeudi : 10h00 à 00h00

Vendredi, samedi et jours fériés : 10h00 à 01h00

ROOFTOP BY LASALA





Petit-déjeuner dans la chambre

Profitez d'une énorme expérience gastronomique. Commander ce que vous souhaitez, et nous le cuisinerons au moment même. Il comprend: Assiette d'assortiment de fruits, yaourt, muesli, mini panier de boulangerie et tartines, beurre et confiture, portion de ibériques. Oeufs (bénédictine / brouillés / poché / au plat) ou crêpes.

Service de voiturier

Afin de rendre votre expérience aussi confortable que possible, nous vous proposons notre service de voiturier quotidien.

L'hôtel dispose d'une équipe de personnes qualifiées qui se chargera de réceptionner, garer et livrer le véhicule autant de fois que nécessaire durant votre séjour.

+ INFO



Lasala Commitments

À Lasala Plaza, notre passion pour offrir une expérience exceptionnelle va bien au-delà d'un simple séjour. Nous nous engageons à être un atout pour la planète, en contribuant de manière significative à la santé sociale, culturelle et environnementale de notre environnement. Notre effort a été récemment reconnu par le prestigieux label écologique Ecolabel de l'Union européenne, une distinction qui réaffirme notre engagement indéfectible en faveur de la durabilité.

Depuis nos débuts, nous avons opté pour un modèle hôtelier qui non seulement respecte, mais prend également soin de notre planète. C'est pourquoi nous avons mis en place des solutions énergétiques innovantes, telles que la production de notre propre énergie géothermique et photovoltaïque, en plus de consommer exclusivement de l'énergie renouvelable. Au fil du temps, nous sommes allés encore plus loin en adoptant des politiques telles que l'utilisation de codes QR, la promotion de la circularité de nos déchets et l'intégration du concept de Kmo dans notre politique d'approvisionnement. Chaque décision que nous prenons reflète notre engagement envers un avenir plus vert et plus durable. À Lasala Plaza, nous croyons que la véritable hospitalité est celle qui prend soin du monde

DÉCOUVREZ NOTRE ENGAGEMENT



 *Adults only*

Sade
Hoteles

www.lasalaplazahotel.com
Plaza Lasala, 2 · Donostia / San Sebastián
T. +34 943 547 000 · info@lasalaplazahotel.com