



LASALA

PLAZA

HOTEL





## LE BÂTIMENT

Un immeuble entièrement rénové de 1917 qui conserve le style architectural des façades de l'époque, permettant de profiter d'un voyage dans le temps.

Doté d'un style classique français modernisé, il préserve l'élégante atmosphère de la ville qui, à la fin du XIXe siècle, est devenue l'une des destinations à la mode parmi la royauté et les voyageurs de la haute société.



## EMPLACEMENT PRIVILÉGIÉ

Nous sommes situés dans un emplacement privilégié à la confluence du port de pêche, de la baie et de la vieille ville, dans une petite et paisible place qui donne son nom à l'hôtel.

Au centre de cette place repose le lion en bronze qui présidait la fontaine publique la plus importante et symbole de la ville.

*\*L'accès des grands autocars est restreint dans la zone. Il est recommandé d'utiliser un véhicule personnel ou un minibus.*

CÓMO LLEGAR AL HOTEL



## PARMI LES HÔTELS MIEUX ÉVALUÉS DE SAN SÉBASTIEN

Peu importe la méthode, tant que nous avons la possibilité de faire mieux.

Nous appliquons la culture de l'excellence dans chacune de nos actions, pour chaque membre de notre équipe et dans chaque petite décision quotidienne. Vous offrir le meilleur service, répondre à vos attentes (et même plus) tout en le faisant avec le meilleur accueil et bienveillance.

CHAMBRE  
**95,81%**



PETIT DÉJEUNER  
**95,52%**



LOCATION  
**95,47%**



SERVICE  
**95,47%**



NETTOYAGE  
**97,50%**



CUSTOMER ALLIANCE

\* Source : Customer Alliance. Juillet 2024.



## 58 CHAMBRES

La culture basque et le style classique français sont les sources d'inspiration pour la décoration de chacune des chambres de l'hôtel. Parmi elles, vous trouverez différentes options pour vivre une expérience unique : des séjours avec des vues privilégiées sur la baie de La Concha et le port de pêche, à des chambres chaleureuses et accueillantes de taille plus réduite, idéales pour des séjours courts. Pour un séjour de luxe, nous disposons de chambres lumineuses situées au dernier étage de l'hôtel, offrant une vue unique sur la ville. Toutes sont équipées de technologies de pointe ainsi que de matériaux et de finitions de haute qualité.

Deux chambres sont dotées d'une grue, de harnais et d'un système domotique qui assurent une autonomie totale pour les personnes en situation de handicap.



Lit king  
size ou  
lits  
jumeaux



TV 49" 4K



Douche  
effet  
pluie



Bouilloire



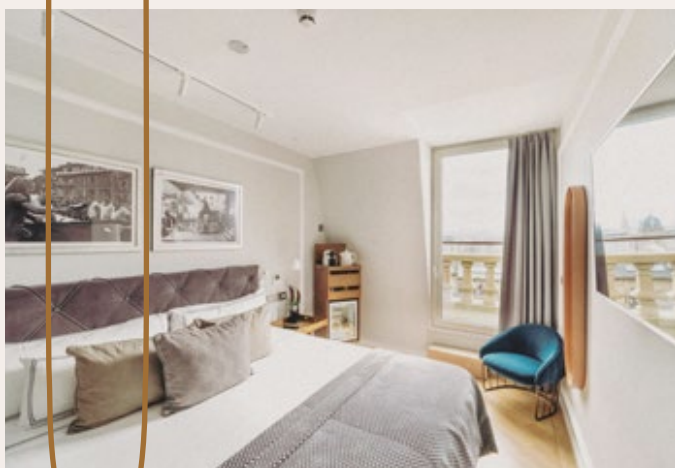
Cafetière  
Nespresso



Draps en  
coton  
égyptien  
300 fils



Toilettes  
japonaises  
intelligentes



## PETITE VUE SUR MER

Petit trésor situé aux étages supérieurs de l'hôtel (4ème, 5ème et 6ème étage), de taille réduite et offrant une vue latérale sur la célèbre baie de La Concha, ces chambres disposent de tous les services de l'hôtel.



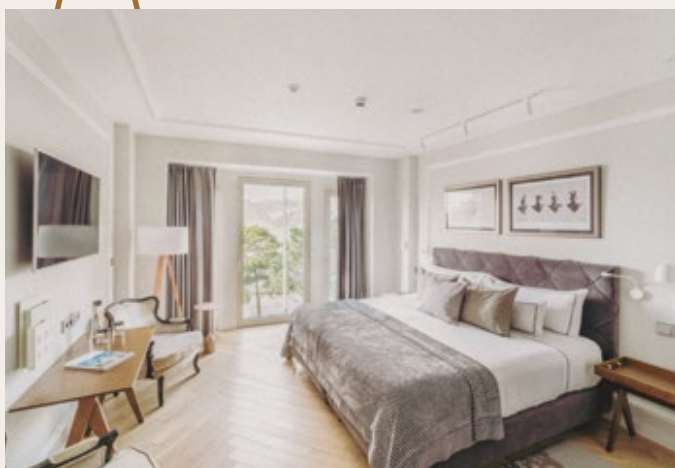
21m<sup>2</sup>



Vue mer

[+INFO](#)

[TOUR VIRTUEL](#)



## PORT VIEW

La variante la plus pêcheure de toutes les chambres avec vue sur la mer. Situé au premier étage.

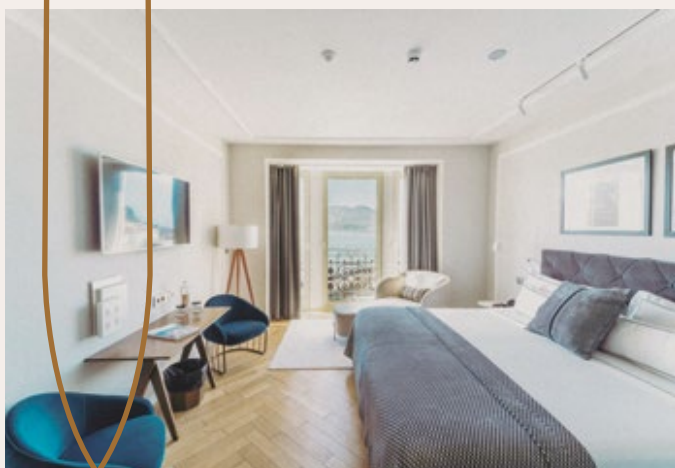


25-30m<sup>2</sup>



Vue mer

[+INFO](#)



## VUE SUR MER

Notre Vista Mar (située aux 2e et 3e étages) surplombe l'ancien port de pêche pour vous plonger dans la plus belle carte postale de Donostia.



25-30m<sup>2</sup>



Vue mer

[+INFO](#)

[TOUR VIRTUEL](#)

## PRIVILEGED VUE SUR MER

Notre emblématique Vue sur Mer, mais avec de meilleures vues (situées au 4e et 5e étage).



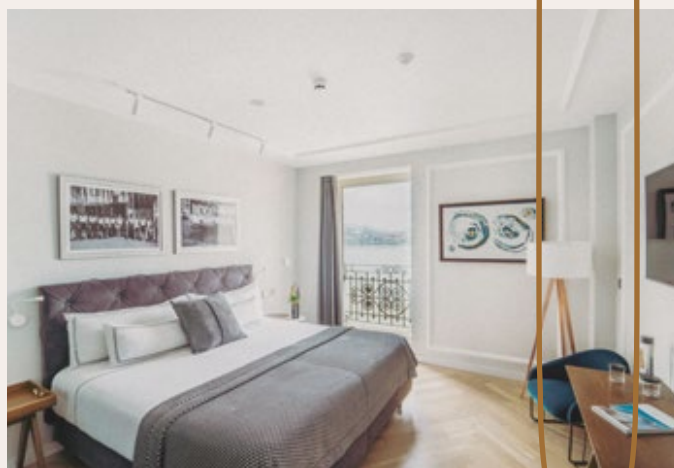
25-30m<sup>2</sup>



Vue mer

+INFO

TOUR VIRTUEL



## PETITE

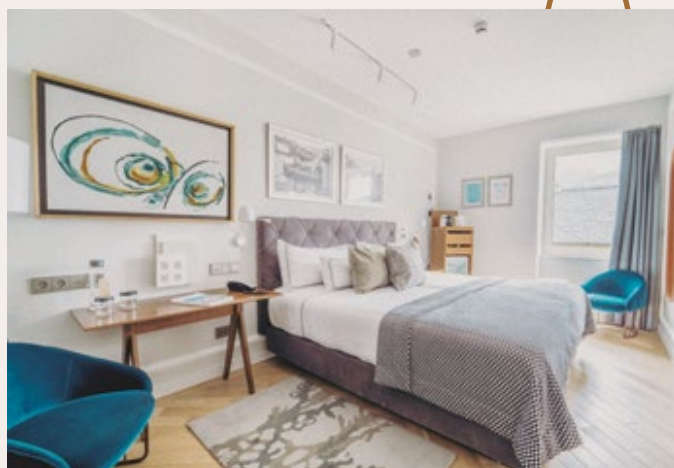
De dimensions réduites, avec tous les services de l'hôtel et au calme. Idéales pour de courts séjours.



21m<sup>2</sup>

+INFO

TOUR VIRTUEL



## HISTORIQUE

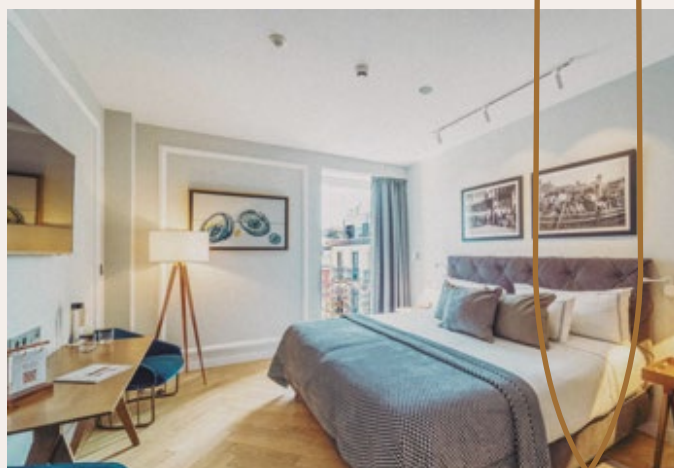
Donnant sur la place Lasala et le quartier historique de la ville, elles sont calmes, spacieuses et lumineuses.

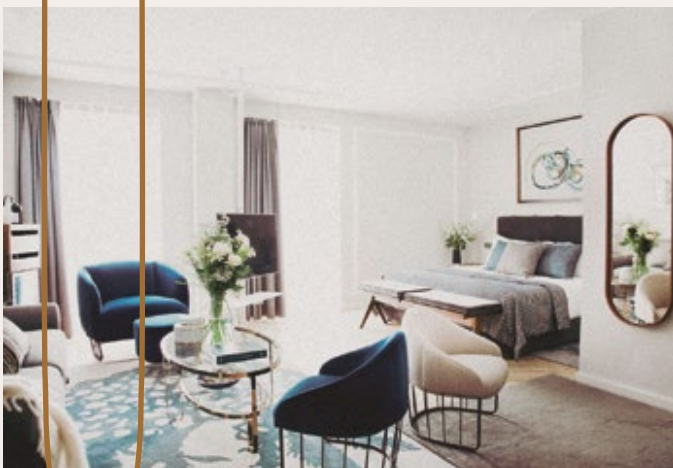


22-28m<sup>2</sup>

+INFO

TOUR VIRTUEL





## PREMIUM HISTORIQUE

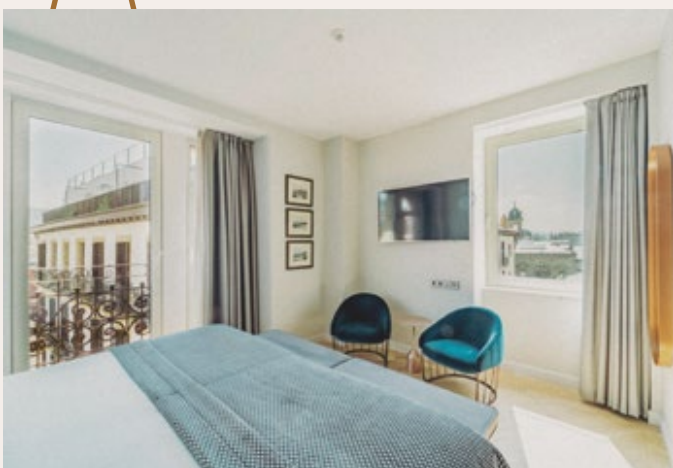
Spacieuse, confortable et avec une vue magnifique sur Saint-Sébastien. Le meilleur confort pour un séjour inoubliable.



36-39m<sup>2</sup>

[+INFO](#)

[TOUR VIRTUEL](#)



## CORNER HISTORIQUE

En regardant la place Lasala et la rue Sokamuturra, on trouve deux espaces distincts : un salon et une chambre. Luxe, espace et confort.



31-35m<sup>2</sup>

[+INFO](#)

[TOUR VIRTUEL](#)



## SUITE LA CONCHA

Des suites luxueuses tout confort, situées au dernier étage, avec de magnifiques vues sur la plage de La Concha.



48-50m<sup>2</sup>



Vue mer



2 TV's de  
55"

[+INFO](#)

[TOUR VIRTUEL](#)





## LABEL « MICHELIN KEY 2024

Avec plus de 5 000 hôtels dans le monde, l'hôtel Lasala Plaza figure parmi les 97 établissements les plus remarquables de toute l'Espagne dans le Guide Michelin.

Faire partie de ce groupe sélect d'hôtels n'est pas seulement un accomplissement, mais une réaffirmation de l'engagement envers la qualité et le bien-être des clients.

[+ INFO](#)

# RÉSERVER AVEC NOUS A DE NOMBREUX AVANTAGES

Autrefois destination de vacances des élites européennes, Saint-Sébastien conserve un savoir-faire particulier en matière d'hospitalité. La Sala Plaza reprend le flambeau de cette époque et le transporte au XXI<sup>e</sup> siècle, afin que le visiteur puisse bénéficier d'un catalogue de services de luxe adaptés à notre époque : service personnalisé, assistance 24 heures sur 24 par le concierge et toutes les facilités technologiques tant à l'intérieur qu'à l'extérieur de la chambre.



WI-FI



Servicio  
aparcacoches



Service  
de  
chambre  
24h



Service de  
Blanchisserie



Location  
d'e-bike



Rooftop



Coupe de  
bienvenue



Santé &  
Relax





## SERVICES

### LA JARANA TABERNA

Une expérience gastronomique typique de la Donostia-San Sebastián la plus authentique, sous la direction du chef renommé Ander González. Avec La Jarana Taberna, on fait revivre le nom de l'ancien quartier du port, intégrant ainsi son souvenir dans un hôtel tourné vers la mer et imprégné de son ambiance. Un voyage au cœur des racines de la cuisine classique, qui respecte la saisonnalité et le produit local.

**Bar:**

Dimanche à jeudi : 12h00 - 23h00

Vendredi et samedi : 12h00 - 00h00

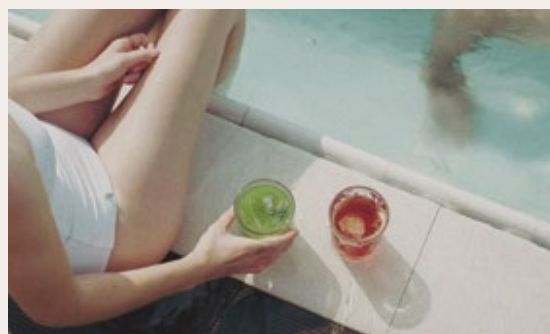
**Restaurant:**

Dimanche à mardi : 13h30 - 15h30

Mercredi à samedi : 13h30 - 15h30 /

20h30 - 22h30

LA JARANA TABERNA



## ROOFTOP BY LASALA PLAZA

Au 7e et dernier étage se trouve le toit-terrasse, l'un des espaces les plus exclusifs de l'hôtel, avec une terrasse-solarium équipée d'une piscine, de canapés et de transats. Décoré avec un style élégant et soigné, cet espace vous permet de profiter en plein air d'une vue digne d'une carte postale. Une terrasse à vivre et à savourer de jour comme de nuit, grâce au service de dîners et de cocktails qui commence au crépuscule, si le temps le permet.

### Horaires d'été :

Piscine : Lundi à dimanche de 10h00 à 20h00

Petit-déjeuner : Lundi à dimanche de 10h00 à 12h00

Boissons : Lundi à dimanche de 12h00 à 00h00

Dîner : Lundi à dimanche de 20h30 à 22h30

### Horaires d'hiver (piscine, bar et restaurant fermés) :

Dimanche à jeudi : 10h00 à 00h00

Vendredi, samedi et jours fériés : 10h00 à 01h00

ROOFTOP BY LASALA PLAZA

## BUFFET PETIT- DÉJEUNER *BATELA*

Depuis cet espace et cette proposition, nous vous souhaitons la bienvenue à un plaisir culinaire qui respecte et admire les normes de durabilité et le mode de vie de ses producteurs.

Profiter de ce petit-déjeuner va faire partie d'un écosystème qui contribue à perpétuer les modèles de fabrication artisanaux et les codes éthiques nécessaires pour prospérer en équilibre.

+ INFO



## PETIT-DÉJEUNER DANS LA CHAMBRE

Profitez d'une énorme expérience gastronomique. Commander ce que vous souhaitez, et nous le cuisinerons au moment même. Il comprend: Assiette d'assortiment de fruits, yaourt, muesli, mini panier de boulangerie et tartines, beurre et confiture, portion de ibériques. Oeufs (bénédictine / brouillés / poché / au plat) ou crêpes. Café, thé, infusion, jus d'orange naturel.





## SALLE BATELA

D'une superficie de 85m<sup>2</sup> et située au premier étage de l'hôtel, avec vue sur la place Lasala et bénéficiant de lumière naturelle, cet espace est idéal pour organiser des réunions, conférences, banquets, cocktails, présentations commerciales, etc. De plus, les événements organisés dans la Salle Batela profitent d'une offre gastronomique élaborée dans les cuisines de La Jarana Taberna, l'espace gastronomique de l'hôtel dirigé par le chef Ander González. En effet, à San Sebastián, affaires et gastronomie sont deux univers qu'il est difficile de séparer.

\* Disponible à partir de 13h.

\*\* Capacité maximale de 50 personnes.

+ INFO



## SERVICE DE VOITURIER

Afin de rendre votre expérience aussi confortable que possible, nous vous proposons notre service de voiturier quotidien.

L'hôtel dispose d'une équipe de personnes qualifiées qui se chargera de réceptionner, garer et livrer le véhicule autant de fois que nécessaire durant votre séjour.

COMMENT ARRIVER



## LASALA COMMITMENTS

À Lasala Plaza, notre passion pour offrir une expérience exceptionnelle va bien au-delà d'un simple séjour. Nous nous engageons à être un atout pour la planète, en contribuant de manière significative à la santé sociale, culturelle et environnementale de notre environnement. Notre effort a été récemment reconnu par le prestigieux label écologique Ecolabel de l'Union européenne, une distinction qui réaffirme notre engagement indéfectible en faveur de la durabilité.

Depuis nos débuts, nous avons opté pour un modèle hôtelier qui non seulement respecte, mais prend également soin de notre planète. C'est pourquoi nous avons mis en place des solutions énergétiques innovantes, telles que la production de notre propre énergie géothermique et photovoltaïque, en plus de consommer exclusivement de l'énergie renouvelable. Au fil du temps, nous sommes allés encore plus loin en adoptant des politiques telles que l'utilisation de codes QR, la promotion de la circularité de nos déchets et l'intégration du concept de Km0 dans notre politique d'approvisionnement. Chaque décision que nous prenons reflète notre engagement envers un avenir plus vert et plus durable. À Lasala Plaza, nous croyons que la véritable hospitalité est celle qui prend soin du monde que nous partageons.

18+ *Adultes seulement*

**Sade**  
Hoteles

PLAZA LASALA, 2 · DONOSTIA / SAN SEBASTIÁN  
T. +34 943 547 000 · INFO@LASALAPLAZAHOTEL.COM  
WWW.LASALAPLAZAHOTEL.COM